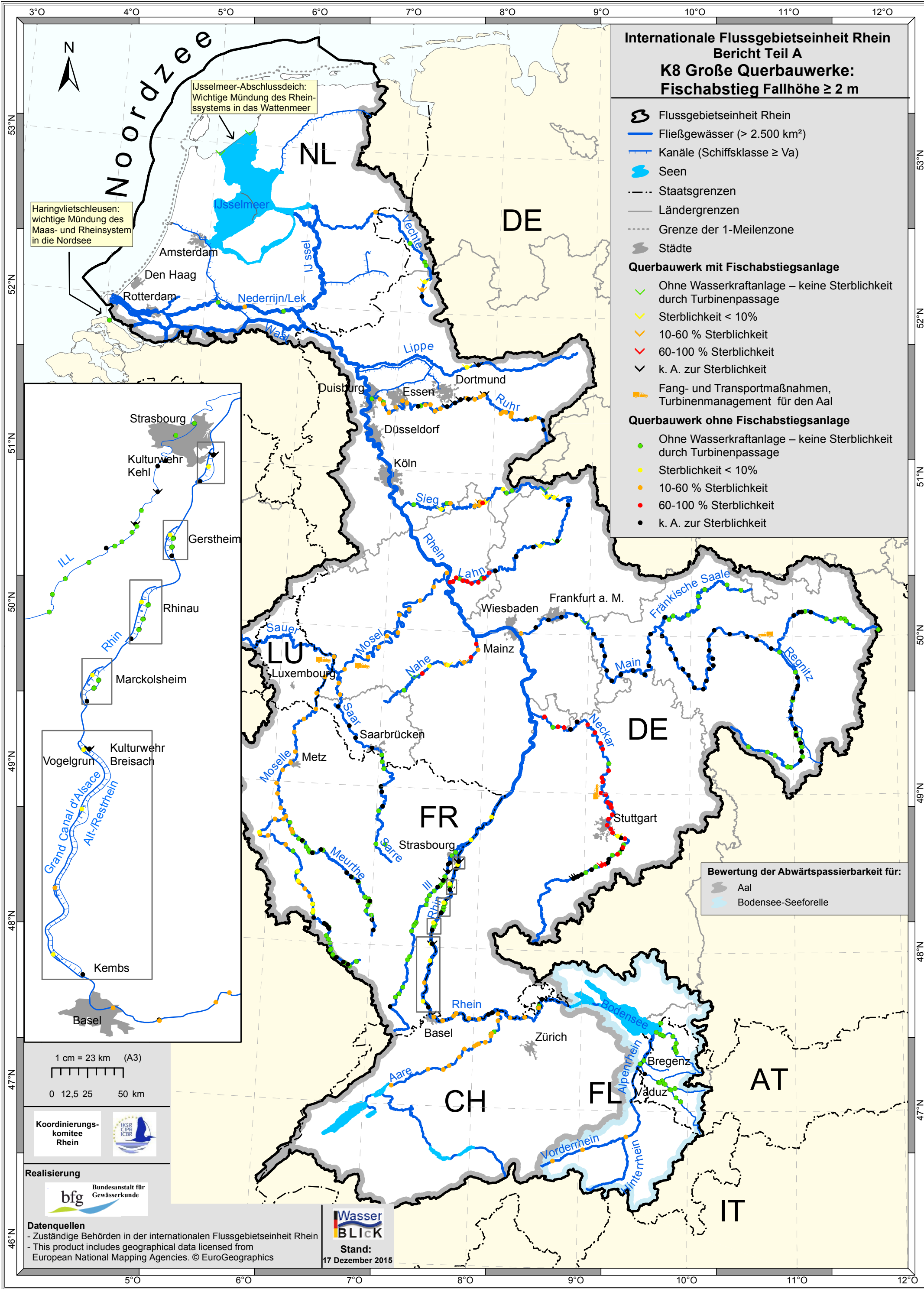


**Internationale Flussgebietseinheit Rhein
Bericht Teil A
K8 Große Querbauwerke:
Fischabstieg Fallhöhe ≥ 2 m**

- Flussgebietseinheit Rhein
 - Fließgewässer (> 2.500 km²)
 - Kanäle (Schiffsklasse \geq Va)
 - Seen
 - Staatsgrenzen
 - Ländergrenzen
 - Grenze der 1-Meilenzone
 - Städte
- Querbauwerk mit Fischabstiegsanlage**
- Ohne Wasserkraftanlage – keine Sterblichkeit durch Turbinenpassage
 - Sterblichkeit < 10%
 - 10-60 % Sterblichkeit
 - 60-100 % Sterblichkeit
 - k. A. zur Sterblichkeit
 - Fang- und Transportmaßnahmen, Turbinenmanagement für den Aal
- Querbauwerk ohne Fischabstiegsanlage**
- Ohne Wasserkraftanlage – keine Sterblichkeit durch Turbinenpassage
 - Sterblichkeit < 10%
 - 10-60 % Sterblichkeit
 - 60-100 % Sterblichkeit
 - k. A. zur Sterblichkeit

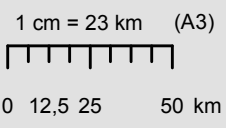
- Bewertung der Abwärtspassierbarkeit für:**
- Aal
 - Bodensee-Seeforelle



Haringvietschleusen:
wichtige Mündung des
Maas- und Rheinsystems
in die Nordsee

IJsselmeer-Abschlussdeich:
Wichtige Mündung des Rhein-
systems in das Wattenmeer

Kulturwehr
Breisach



Datenquellen
- Zuständige Behörden in der internationalen Flussgebietseinheit Rhein
- This product includes geographical data licensed from European National Mapping Agencies. © EuroGeographics



Stand:
17 Dezember 2015