

**Internationale Flussgebietseinheit Rhein  
Bericht Teil A  
K30 Masterplan Wanderfische Rhein:  
Aufwärtspassierbarkeit am Beispiel  
Lachs und Meerforelle  
bzw. Bodensee-Seeforelle**

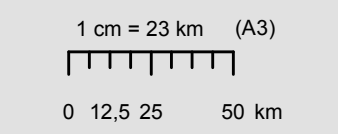
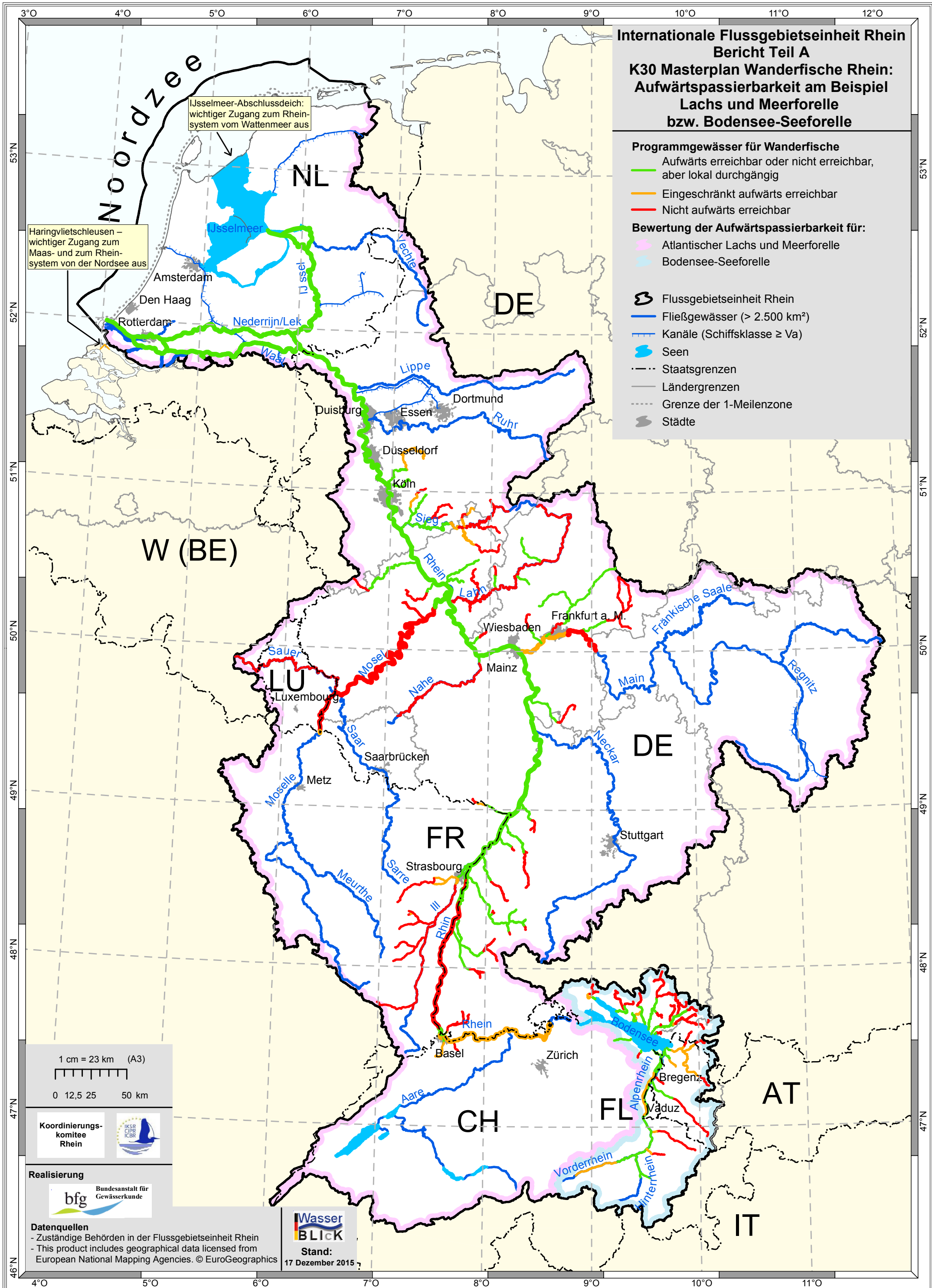
**Programmgewässer für Wanderfische**

- Aufwärts erreichbar oder nicht erreichbar, aber lokal durchgängig
- Eingeschränkt aufwärts erreichbar
- Nicht aufwärts erreichbar

**Bewertung der Aufwärtspassierbarkeit für:**

- Atlantischer Lachs und Meerforelle
- Bodensee-Seeforelle

- Flussgebietseinheit Rhein
- Fließgewässer (> 2.500 km<sup>2</sup>)
- Kanäle (Schiffsklasse ≥ Va)
- Seen
- Staatsgrenzen
- Ländergrenzen
- Grenze der 1-Meilenzone
- Städte



**Datenquellen**  
- Zuständige Behörden in der Flussgebietseinheit Rhein  
- This product includes geographical data licensed from European National Mapping Agencies. © EuroGeographics

**Wasser BLICK**  
Stand:  
17 Dezember 2015