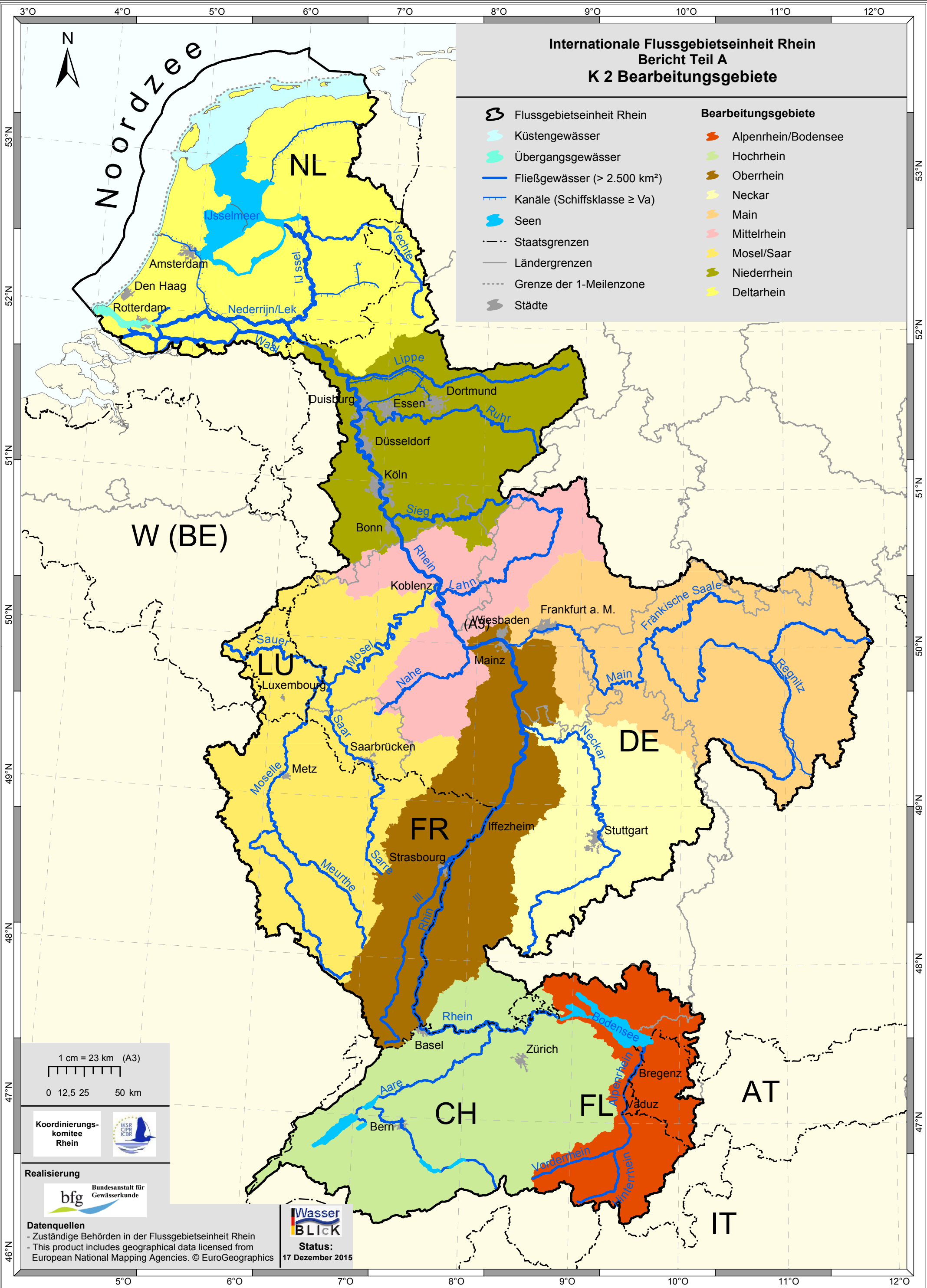


**Internationale Flussgebietseinheit Rhein
Bericht Teil A
K 2 Bearbeitungsgebiete**

- | | | | |
|---|--|---|---------------------|
|  | Flussgebietseinheit Rhein | Bearbeitungsgebiete | |
|  | Küstengewässer |  | Alpenrhein/Bodensee |
|  | Übergangsgewässer |  | Hochrhein |
|  | Fließgewässer (> 2.500 km ²) |  | Oberrhein |
|  | Kanäle (Schiffsklasse ≥ Va) |  | Neckar |
|  | Seen |  | Main |
|  | Staatsgrenzen |  | Mittelrhein |
|  | Ländergrenzen |  | Mosel/Saar |
|  | Grenze der 1-Meilenzone |  | Niederrhein |
|  | Städte |  | Deltarhein |



1 cm = 23 km (A3)
0 12,5 25 50 km



Datenquellen
- Zuständige Behörden in der Flussgebietseinheit Rhein
- This product includes geographical data licensed from European National Mapping Agencies. © EuroGeographics

WasserBLICK
Status:
17 Dezember 2015