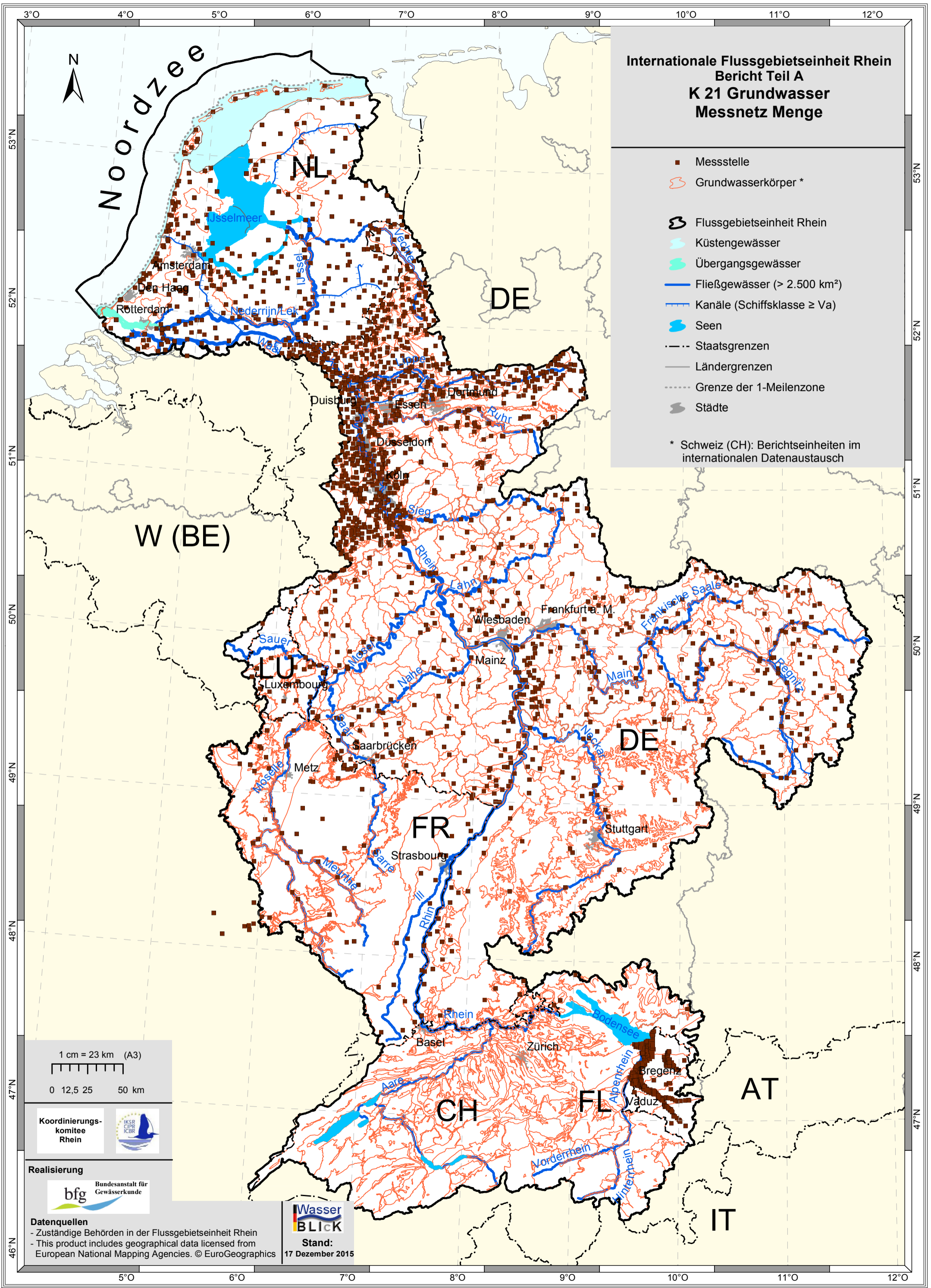


**Internationale Flussgebietseinheit Rhein
Bericht Teil A
K 21 Grundwasser
Messnetz Menge**

- Messstelle
- ⬮ Grundwasserkörper *
- ⬮ Flussgebietseinheit Rhein
- ⬮ Küstengewässer
- ⬮ Übergangsgewässer
- Fließgewässer (> 2.500 km²)
- Kanäle (Schiffsklasse ≥ Va)
- ⬮ Seen
- - - Staatsgrenzen
- Ländergrenzen
- - - Grenze der 1-Meilenzone
- ⬮ Städte

* Schweiz (CH): Berichtseinheiten im internationalen Datenaustausch



1 cm = 23 km (A3)
0 12,5 25 50 km



Datenquellen
- Zuständige Behörden in der Flussgebietseinheit Rhein
- This product includes geographical data licensed from European National Mapping Agencies. © EuroGeographics

**Wasser
BLICK**
Stand:
17 Dezember 2015