

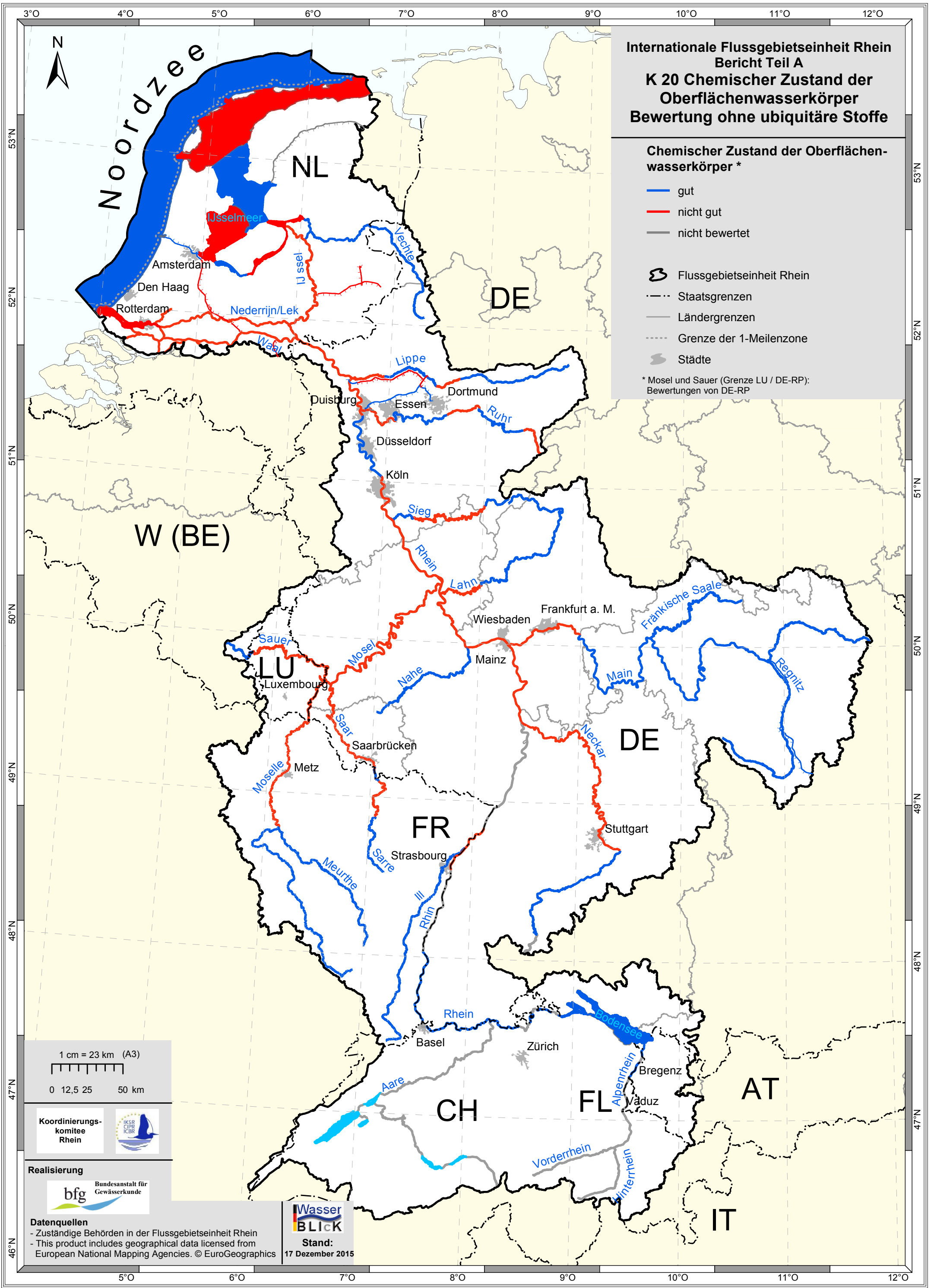
**Internationale Flussgebietseinheit Rhein
Bericht Teil A
K 20 Chemischer Zustand der
Oberflächenwasserkörper
Bewertung ohne ubiquitäre Stoffe**

**Chemischer Zustand der Oberflächen-
wasserkörper ***

- gut
- nicht gut
- nicht bewertet

- Flussgebietseinheit Rhein
- Staatsgrenzen
- Ländergrenzen
- Grenze der 1-Meilenzone
- Städte

* Mosel und Sauer (Grenze LU / DE-RP):
Bewertungen von DE-RP



1 cm = 23 km (A3)
0 12,5 25 50 km



Datenquellen
- Zuständige Behörden in der Flussgebietseinheit Rhein
- This product includes geographical data licensed from
European National Mapping Agencies. © EuroGeographics

**Wasser
BLICK**
Stand:
17 Dezember 2015