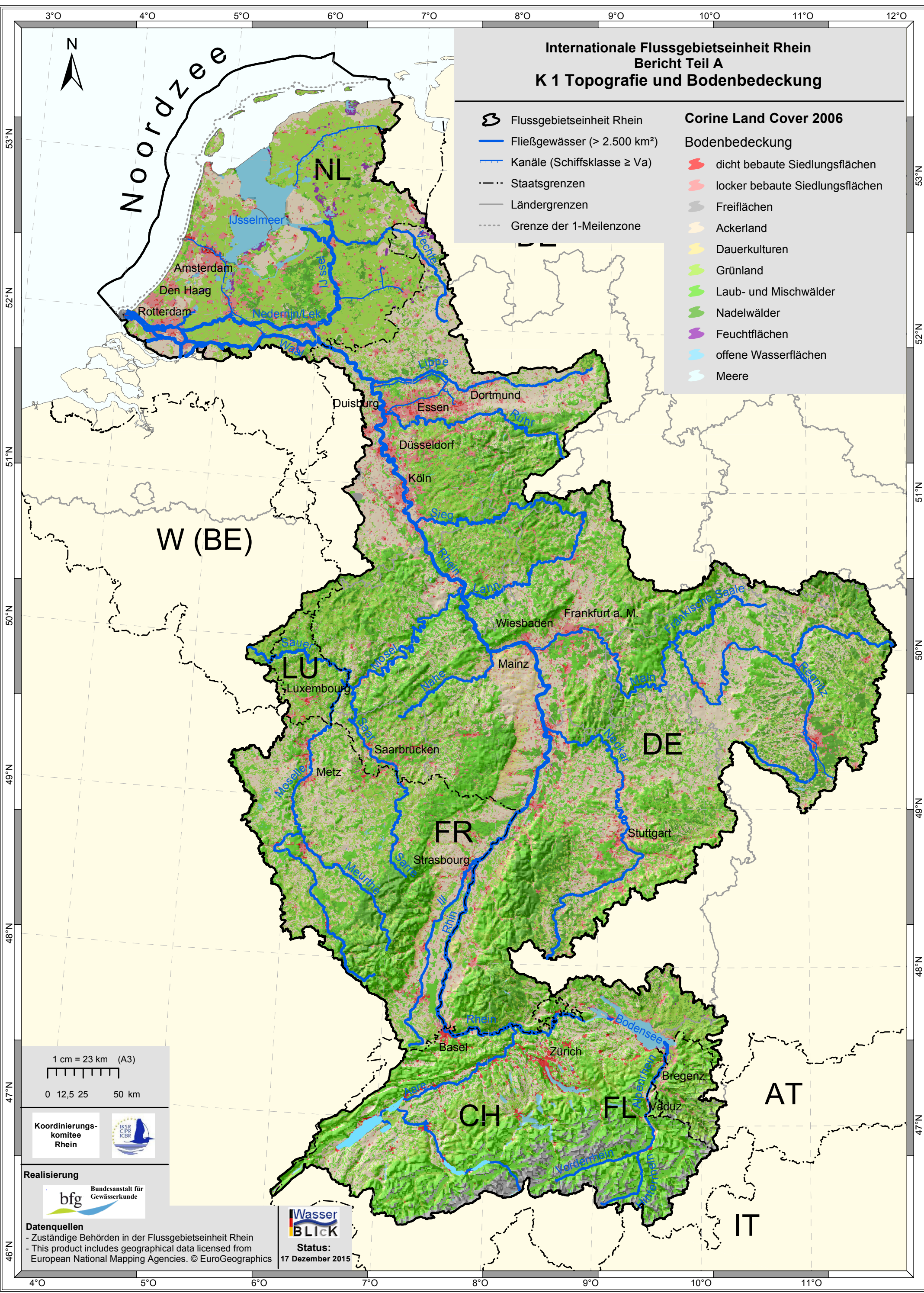


**Internationale Flussgebietseinheit Rhein  
Bericht Teil A  
K 1 Topografie und Bodenbedeckung**

- |  |  |
|--|--|
| <ul style="list-style-type: none"> <li> Flussgebietseinheit Rhein</li> <li> Fließgewässer (&gt; 2.500 km<sup>2</sup>)</li> <li> Kanäle (Schiffsklasse ≥ Va)</li> <li> Staatsgrenzen</li> <li> Ländergrenzen</li> <li> Grenze der 1-Meilenzone</li> </ul> | <p><b>Corine Land Cover 2006</b></p> <p><b>Bodenbedeckung</b></p> <ul style="list-style-type: none"> <li> dicht bebaute Siedlungsflächen</li> <li> locker bebaute Siedlungsflächen</li> <li> Freiflächen</li> <li> Ackerland</li> <li> Dauerkulturen</li> <li> Grünland</li> <li> Laub- und Mischwälder</li> <li> Nadelwälder</li> <li> Feuchtflehen</li> <li> offene Wasserflächen</li> <li> Meere</li> </ul> |
|--|--|



W (BE)

LU

FR

DE

CH

FL

AT

IT

1 cm = 23 km (A3)  
0 12,5 25 50 km



**Datenquellen**  
- Zuständige Behörden in der Flussgebietseinheit Rhein  
- This product includes geographical data licensed from European National Mapping Agencies. © EuroGeographics

**WasserBLICK**  
Status:  
17 Dezember 2015