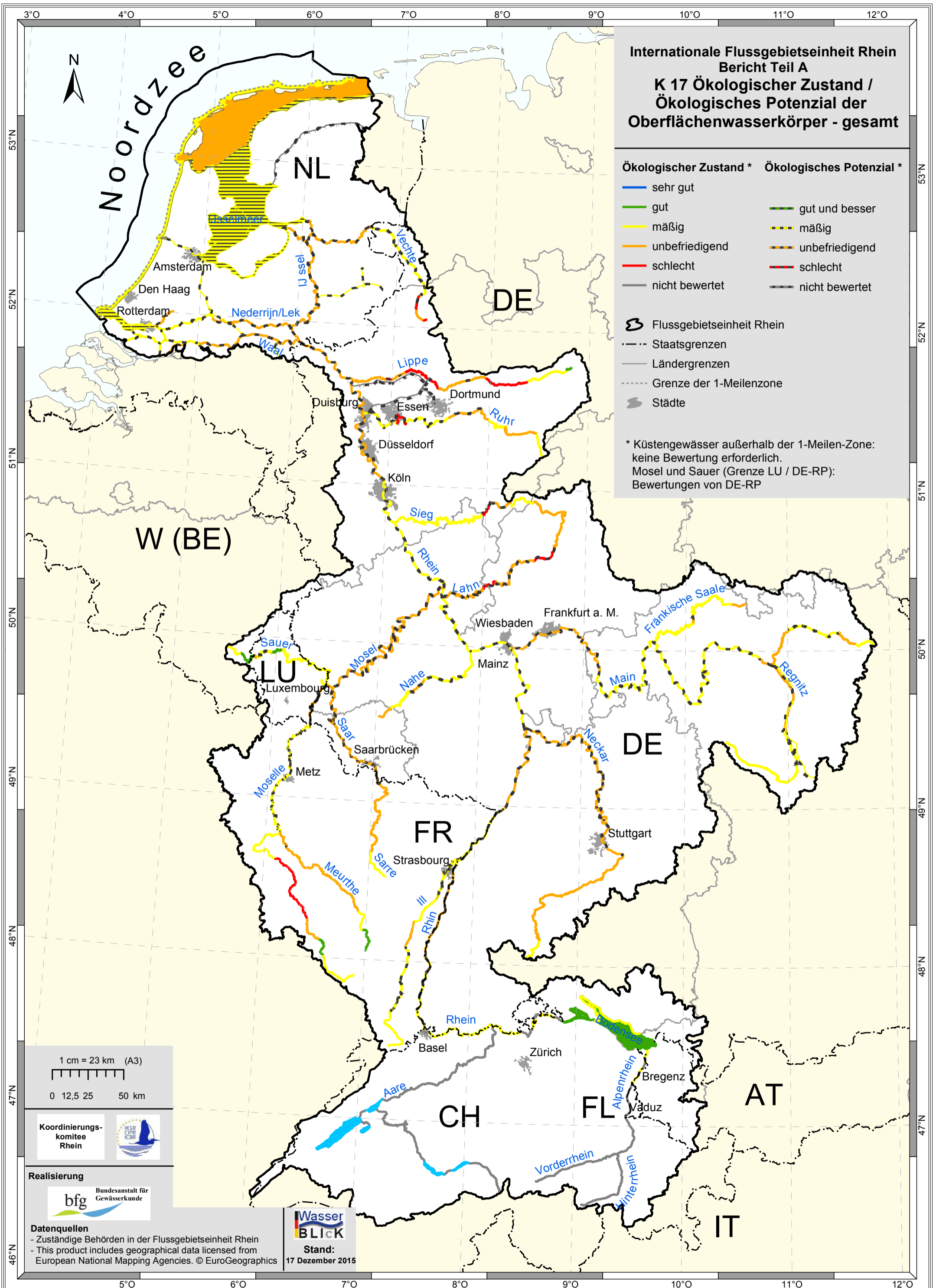


**Internationale Flussgebietseinheit Rhein
Bericht Teil A
K 17 Ökologischer Zustand /
Ökologisches Potenzial der
Oberflächenwasserkörper - gesamt**

Ökologischer Zustand *	Ökologisches Potenzial *
sehr gut	gut und besser
gut	mäßig
mäßig	unbefriedigend
unbefriedigend	schlecht
schlecht	nicht bewertet
nicht bewertet	nicht bewertet

- Flussgebietseinheit Rhein
- Staatsgrenzen
- Ländergrenzen
- Grenze der 1-Meilenzone
- Städte

* Küstengewässer außerhalb der 1-Meilen-Zone:
keine Bewertung erforderlich.
Mosel und Sauer (Grenze LU / DE-RP):
Bewertungen von DE-RP



1 cm = 23 km (A3)
0 12,5 25 50 km



Datenquellen
- Zuständige Behörden in der Flussgebietseinheit Rhein
- This product includes geographical data licensed from
European National Mapping Agencies. © EuroGeographics

**Wasser
BLICK**
Stand:
17 Dezember 2015