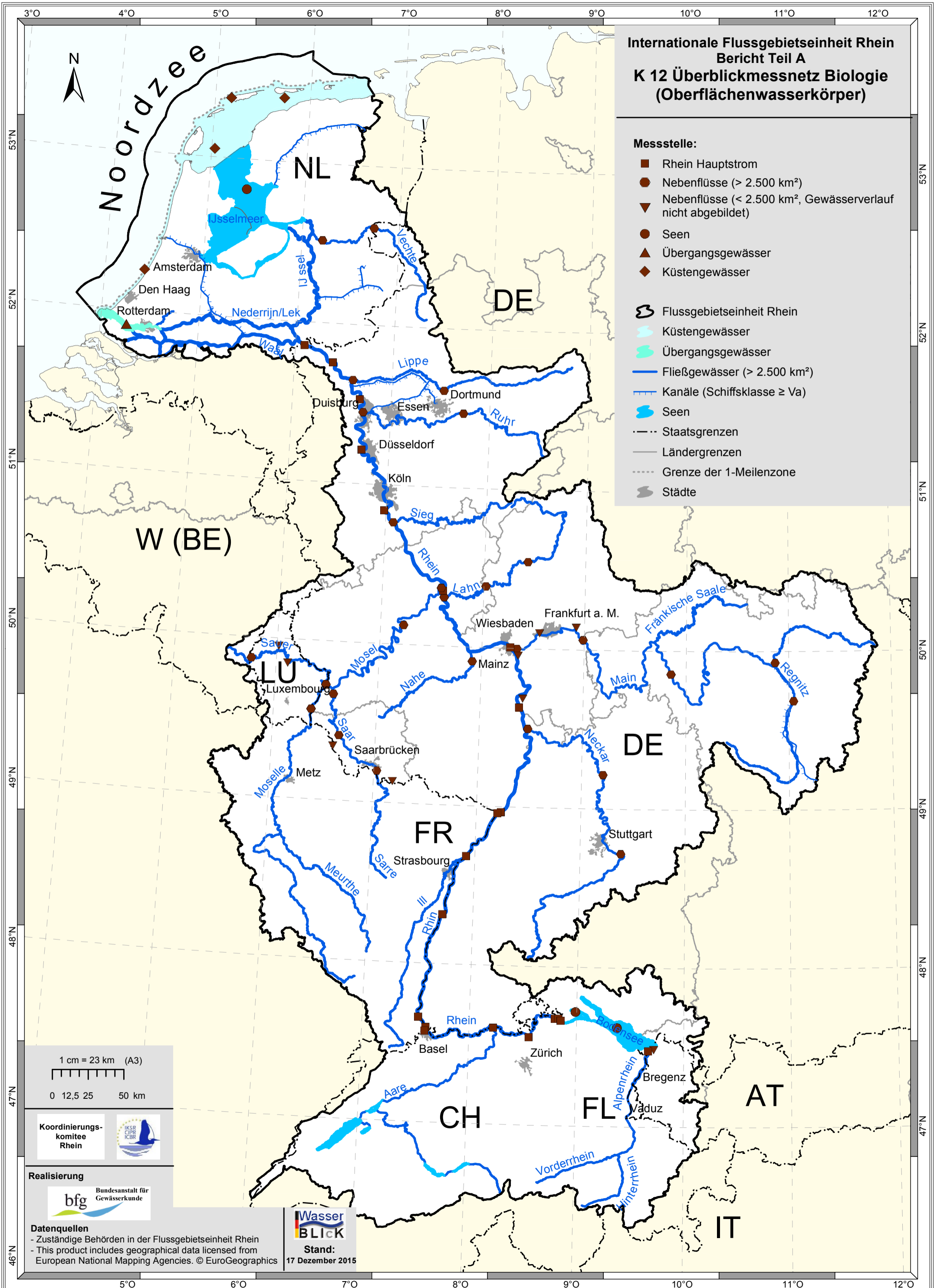


**Internationale Flussgebietseinheit Rhein
Bericht Teil A
K 12 Überblickmessnetz Biologie
(Oberflächenwasserkörper)**

Messtelle:

- Rhein Hauptstrom
- Nebenflüsse (> 2.500 km²)
- ▼ Nebenflüsse (< 2.500 km², Gewässerverlauf nicht abgebildet)
- Seen
- ▲ Übergangsgewässer
- ◆ Küstengewässer

- ⊞ Flussgebietseinheit Rhein
- ⊞ Küstengewässer
- ⊞ Übergangsgewässer
- Fließgewässer (> 2.500 km²)
- Kanäle (Schiffsklasse ≥ Va)
- ⊞ Seen
- Staatsgrenzen
- Ländergrenzen
- Grenze der 1-Meilenzone
- ⊞ Städte



1 cm = 23 km (A3)
0 12,5 25 50 km



Datenquellen
- Zuständige Behörden in der Flussgebietseinheit Rhein
- This product includes geographical data licensed from European National Mapping Agencies. © EuroGeographics

**Wasser
BLICK**
Stand:
17 Dezember 2015